
Wichtige Informationen zum Kursablauf

Dinslaken

Eure Sicherheit ist unserer Priorität. Deswegen besteht in allen Bädern, sowohl in den Umkleiden als auch Aufenthaltsbereichen und Becken, striktes Fotografie- und Glasverbot!

1. Wo kann ich parken?

Das Parken ist kostenfrei direkt beim Dinamare auf dem allgemeinen Parkplatz möglich.

2. Wann soll ich vor Ort sein?

Bitte seid 15 Minuten vor Kursbeginn vor Ort – so könnt ihr Euch/Eure Kinder in Ruhe umziehen. Ihr dürft mit der Straßenkleidung nur bis in die Umkleidekabinen. Ein Betreten der Dusch- bzw. Sanitärräume in Straßenkleidung ist nicht erlaubt. (siehe Bauzeichnung am Ende der Verhaltensregeln)

Die Eintrittskarten, die ihr von uns per Mail als QR-Code erhaltet, erlauben erst den Einlass 15 Minuten vor Beginn des Schwimmunterrichts. Ihr erhaltet jeweils 3 Eintrittskarten für den endsprechenden Kurs, der gebucht wurde. Eine Karte ist jeweils für den Teilnehmer, eine Karte für die Begleitperson und die dritte Karte ebenfalls für die Begleitperson, die das Kind dann wieder abholen muss im System hinterlegt. Ist ein QR-Code gescannt, ist die Karte für diesen Tag entwertet und kann nicht mehr genutzt werden.

Der Eintritt gilt nur für das angemeldete Kind und eine Begleitperson.

Falls du aus Aufsichtsgründen ein weiteres Kind mitbringen musst, beantrage vorher beim Kundendienst ein zusätzliches Ticket. Mehr als ein weiteres Kind ist nicht erlaubt, da die Umkleiden sonst überfüllt sind.

Kinderwagen dürfen nicht mit ins Bad genommen werden.

Bitte betrete das Bad zum Abholen unbedingt vor Kursende. Ein Einlass nach Kursende ist nicht mehr möglich, da das Drehkreuz dann gesperrt ist.

Achte daher darauf, rechtzeitig vor Kursende vor Ort zu sein.

Wichtig ist, dass das Drehkreuz auf keinen Fall überklettert wird. Es wird auch nicht unterhalb des Tores durchgeklettert. Bei Nichtbeachtung werden die Teilnehmer und

die Begleitperson umgehend des Schwimmkurses verwiesen und vom zukünftigen Schwimmunterricht ausgeschlossen.

3. Darf ich als Elternteil mit ins Schwimmbad?

Anfängerschwimmkurs/Fortgeschrittenenkurs: Du hilfst deinem Kind beim Umziehen und sorgst dafür, dass es sich kurz abduscht. Anschließend geht das Kind allein durch die Duschtür in die Schwimmhalle und setzt sich auf die Wärmebank.

Das Betreten der Duschen oder der Schwimmhalle in Straßenkleidung ist strikt untersagt. Begleitpersonen dürfen den Nassbereich nur in Badekleidung betreten – dies ist nur im Ausnahmefall erlaubt.

Sobald dein Kind in der Schwimmhalle ist, verlässt du das Gebäude umgehend. Nach dem Kurs kommen die Kinder eigenständig durch die Dusche zurück in die Umkleide.

Bitte halte dich an diese Regeln – sie dienen der Sicherheit und dem reibungslosen Ablauf des Unterrichts.

Ab der 2. Kursstunde (Anfängerschwimmkurs/Fortgeschrittenenkurs): Du hilfst deinem Kind bitte nur beim Umziehen. Danach hältst du dich außerhalb des Schwimmbads auf.

Die Kinder gehen selbstständig durch die Dusche zur Trainerin oder zum Trainer. Falls dein Kind in der Dusche noch Hilfe braucht, musst du Badekleidung tragen, da der Duschbereich zum Nassbereich gehört.

Bitte haltet Euch während des Kurses nicht in der Umkleide, im Zugangsflur oder im Schwimmbad auf. Bitte stellt sicher, dass Ihr während des Kurses telefonisch erreichbar seid, sodass Euch die Trainer in Notfällen erreichen können.

Wenn du nach längerer Zeit wissen möchtest, wie dein Kind schwimmt und welche Fortschritte es macht, kannst du gerne in Badekleidung in die Schwimmhalle kommen und zusehen.

Bitte beachte: **Jeder Besuch lenkt dein Kind ab** und kann den Ablauf des Kurses stören. Halte solche Besuche deshalb bitte selten und überlegt.

4. Was muss mein Kind zur ersten Schwimmstunde mitbringen?

Euer Kind benötigt nur eine Badehose/Badeanzug und ein Handtuch sowie Duschgel. Bitte bringt Badeschlappen für Euch und Euer Kind mit. Bei langen Haaren empfehlen wir Badekappen, oder Haargummi.

5. Muss mein Kind Schwimmutensilien mitbringen?

Ihr braucht keine Schwimmmaterialien mitzubringen - alle benötigten Utensilien warten bereits in unserem Bad auf Euch.

6. Wo übergebe ich mein Kind (bei Kinderkursen ohne Eltern) an den Kursleiter?

Du hilfst deinem Kind beim Umziehen und sorgst dafür, dass es sich kurz abduscht. Anschließend geht das Kind allein durch die Duschtür in die Schwimmhalle und setzt sich auf die Wärmebank. **Das Betreten der Duschen oder der Schwimmhalle in Straßenkleidung ist strikt untersagt.**

Begleitpersonen dürfen den Nassbereich nur in Badekleidung betreten.

Sobald dein Kind in der Schwimmhalle ist, verlässt du das Gebäude umgehend. Nach dem Kurs kommen die Kinder eigenständig durch die Dusche zurück in die Umkleide.

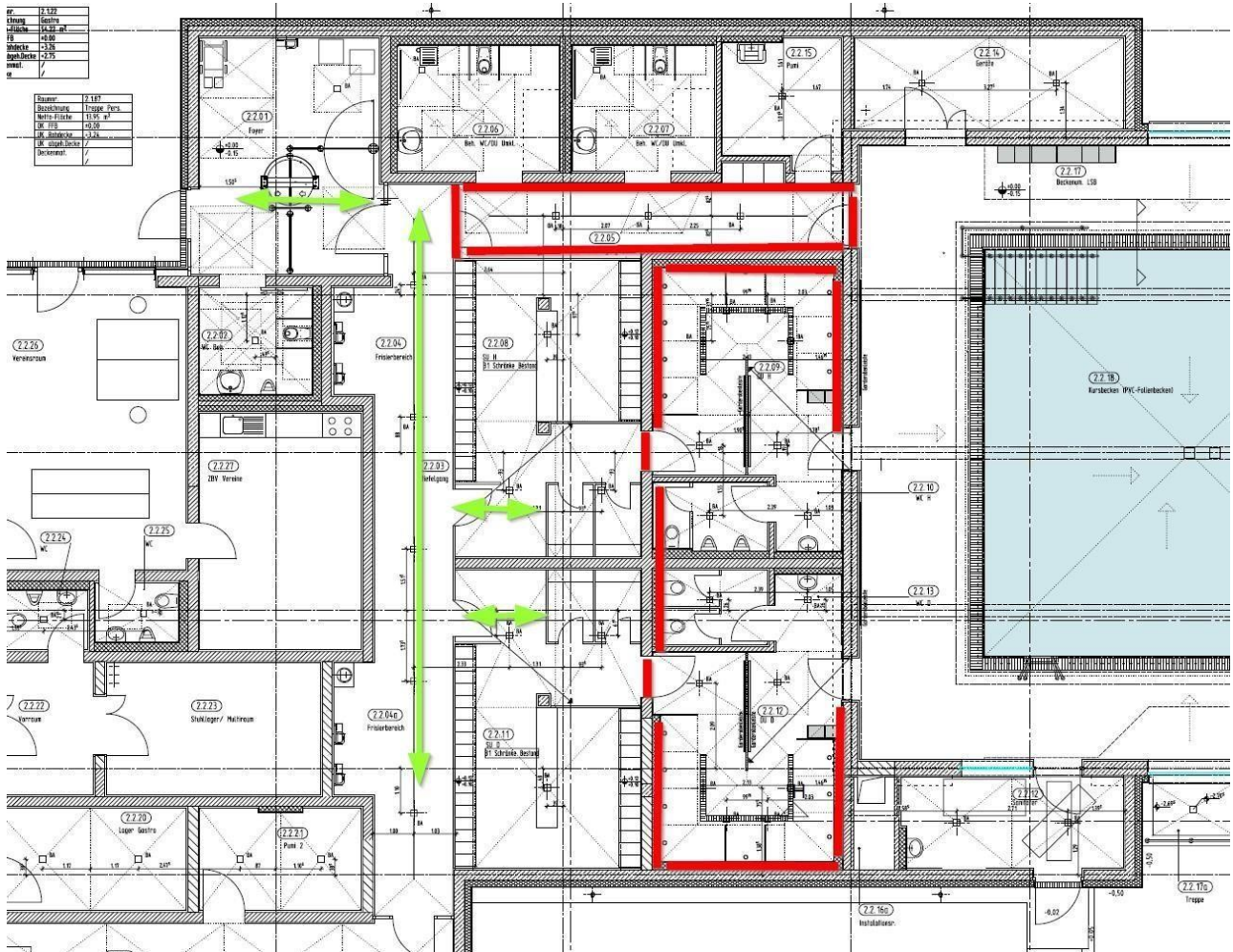
Bitte halte dich an diese Regeln – sie dienen der Sicherheit und dem reibungslosen Ablauf des Unterrichts.

7. Dürfen auch andere Begleitpersonen mein Kind zum Kurs bringen?

Selbstverständlich dürfen auch andere Personen außer Euch Eure Kinder zum Kurs begleiten.

8. Keine Teilnahme bei Krankheit

Die Teilnahme an unseren Kursen ist nur möglich, wenn die Teilnehmer gesund sind und sich wohl fühlen. Eine Teilnahme mit einer ansteckenden Krankheit (hierzu zählen bspw. Hautausschläge oder Warzen) ist nicht möglich.



Wegführung im Schwimmbad – bitte beachten:

- Der erste grüne Pfeil links oben markiert den Eingangsbereich – hier kommst du ins Gebäude.
- Der lange grüne Pfeil zeigt den Flur, den du ganz normal betreten darfst.
- Die zwei kurzen grünen Pfeile führen zu den Umkleiden, in denen du dein Kind umziehen kannst. (Beachte Kinder mit männlicher Begleitperson in die Männerumkleide, Kinder mit einer weiblichen Begleitperson in die Damenumkleide)
- Das schmale rot umrahmte Rechteck oben darf nicht dauerhaft betreten werden!
 - Nur zur kurzzeitigen Absprache mit dem Trainer/der Trainerin ist ein kurzes Hineingehen erlaubt – dieser Bereich führt direkt in die Schwimmhalle und ist kein Aufenthaltsbereich für Begleitpersonen.
- Die zwei weiteren rot umrahmten Bereiche sind die Duschen und Toiletten – hier beginnt der Nassbereich. Dieser Bereich darf nur in Badekleidung betreten werden.
- Gleiches gilt für das Schwimmbad selbst: Nur mit Badekleidung und nur wenn ausdrücklich erlaubt (z. B. beim Zuschauen) darfst du diesen Bereich betreten.

Wir helfen gerne weiter

Eure Fragen beantworten wir euch gerne persönlich, damit euere Schwimmreise bei swim2grow ein unvergessliches Erlebnis für die ganze Familie wird!

Telefon: 0621 / 121 881 90

E-Mail: info@swim2grow.de

Wir freuen uns darauf, Euch bald im Wasser zu sehen!

Euer swim2grow Team